

UWAGA:

- WYMIARY OTWORÓW OKIENNYCH PODANO W ŚWIEŁIE OŚCIEŻY
- WYMIARY OTWORÓW DRZWIOWYCH PODANO W ŚWIEŁLE PRZEJŚCIA PO OTWARCIU (KĄT 90 °)
- WYSOKOŚĆ PROJEKTOWANYCH POMIESZCZEŃ H=m, KORYTARZE H=m, ŁAZIENKI H=m (MINIMALNA WYSOKOŚĆ POMIESZCZEŃ 2,50m)
- WSZYSTKIE ELEMENTY KONSTRUKCYJNE WG PROJ. KONSTRUKCJI.
- WSZYSTKIE INSTALACJE WG PROJ. BRANŻOWYCH.
- PROJEKT ARCHITEKTONICZNY NALEŻY KOORDYNOWAĆ Z PROJEKTAMI BRANŻOWYMI.
- EWENTUALNE WIESCISKOŚCI NALEŻY KONSULTOWAĆ Z PROJEKNTANTEM.
- PROJEKT ARCHITEKTONICZNY JEST PROJEKTEM NADRZĘDNYM.
- WSZYSTKIE WYMIARY NALEŻY SPRAWDZIĆ NA BUDOWIE.
- DOBÓR KOLORYSTYKI ELEMENTÓW W RAMACH NADZORU AUTORSKIEGO.

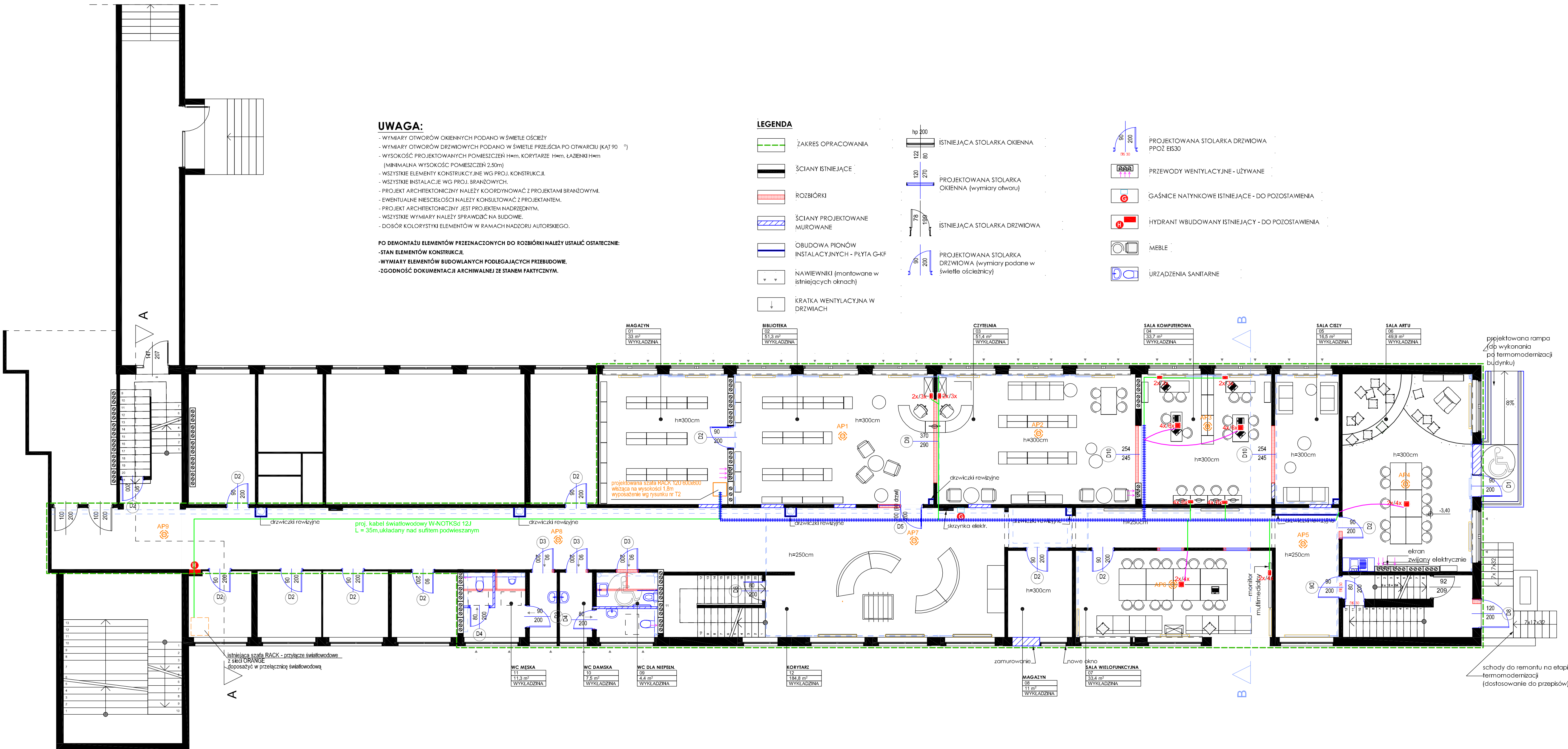
- PO DEMONTAŻU ELEMENTÓW PRZEZNACZONYCH DO ROZBIÓRKI NALEŻY USTALIĆ OSTATECZNIE:
- STAN ELEMENTÓW KONSTRUKCJI.
  - WYMIARY ELEMENTÓW BUDOWLANYCH PODLEGAJĄCYCH PRZEBUDOWIE.
  - ZGODNOŚĆ DOKUMENTACJI ARCHIWALNEJ ZE STANEM FAKTYCZNYM.

LEGENDA

- ŻAKRES OPRACOWANIA
- ŚCIANY ISTNIEJĄCE
- ROZBIÓRKI
- ŚCIANY PROJEKTOWANE MUROWANE
- OBUDOWA PIONÓW INSTALACYJNYCH - PŁYTA G-KF
- NAWIEWNIKI (montowane w istniejących oknach)
- KRATKA WENTYLACYJNA W DRZWIACH

- ISTNIEJĄCA STOLARKA OKIENNA
- PROJEKTOWANA STOLARKA OKIENNA (wymiary otworu)
- ISTNIEJĄCA STOLARKA DRZWIOWA
- PROJEKTOWANA STOLARKA DRZWIOWA (wymiary podane w świetle ościeżnicy)

- PROJEKTOWANA STOLARKA DRZWIOWA PPOŻ EIS30
- PRZEWODY WENTYLACYJNE - UŻYWANE
- GAŚNICE NATYNKOWE ISTNIEJĄCE - DO POZOSTAWIENIA
- HYDRANT WBUDOWANY ISTNIEJĄCY - DO POZOSTAWIENIA
- MEBLE
- URZĄDZENIA SANITARNE



LEGENDA:

- koryto stalowe szer. 100 mm, wys. 50 mm na konstrukcji sufitu podwieszanego
- przewody układane nad sufitem podwieszonym w rurze ochronnej typu peszel
- przewody układane w rurze ochronnej pod posadzką
- puszka podłogowa Floorbox wyposażona w moduły zakorkizeniowe RJ45 kat. 6 ekranowane
- zestaw PEL (w ramkach p1t): RJ45 kat. 6 + gniazda 230V DATA (wspólnie z branżą elektryczną)
- 4x/6x - liczba gniazd RJ45 / liczba gniazd 230V DATA
- AP1 - AccessPoint Wi-Fi 2,4/5,0 GHz, 802.11 b/g/n/ac, 802.3af PoE (montaż w suficie podwieszonym)

PRACOWNIA PROJEKTOWA

**ARKADA**

mgr inż. ANNA PATRYCJA RUCIŃSKA  
UL. MICKIEWICZA 127/2  
71-240 SZCZECIN  
tel./fax (091) 431 42 42

INWESTOR:

**GMINA MIASTO ŚWINUJĘSCIE**  
**UL. WOJSKA POLSKIEGO 1/5,**  
**72-610 ŚWINUJĘSCIE**

NAZWA INWESTYCJI:

**PRZEBUDOWA POMIESZCZEŃ**  
**BUDYNKU**  
**SZKOŁY PODSTAWOWEJ NR 1**  
**W ŚWINUJĘSCIE, ZLOKALIZOWANYCH**  
**W PRZYZIEMIU, NA PRZYSTAŃ KULTURY.**

ADRES INWESTYCJI:

**SZKOŁA PODSTAWOWA NR 1**  
**UL. WINCENTEGO WITOSA 12**  
**72-600 ŚWINUJĘSCIE**

KATEGORIA OBIEKTU BUDOWLANEGO - IX

TYTUŁ RYSUNKU:

**RZUT PIWNICY**  
**INSTALACJA LAN**

PROJEKTOWAŁ:

mgr inż. Hubert Majchrowski  
nr upr. nr 146/Sz/85  
specjalność: instalacje teletechniczne

SPRAWDZIŁ:

mgr inż. Piotr Kawicki  
nr upr. ZAP/0254/POOE  
specjalność: instalacje teletechniczne

STADIUM:

**PT**

SKALA RYSUNKU:

**1:100**

DATA OPRACOWANIA:

sierpień 2021

NR RYSUNKU:

**T-1**

WYBIEŻE PRACOWNIA PROJEKTOWA  
Kopowanie, publikacja oraz inne formy wykorzystania projektu bez zgody autora będą naruszeniem praw autorskich i skutkować będą odpowiedzialnością z tytułu art. 177 § 1 ustawy o prawie autorskim i prawach pokrewnych.